



LEGENDA | SIMBOLOGIA

EQUIPAMENTOS DE SEGURANÇA

- Hidrante Exterior (Marco de Incêndio)
- Hidrante Exterior - Boca de Fachada
- Alimentação Coluna Seca

Rev.	Data	Descrição das alterações	Aprov.



ENGENHARIA, Lda.

ESTE DESENHO É PROPRIEDADE INTELECTUAL DA ACRIBIA, PROJECTOS E DESENHO TÉCNICO, LDA  
NÃO PODENDO SER COPIADO, UTILIZADOS PARA OUTROS FINS QUE NÃO OS EXPLICITOS NO PRESENTE DOCUMENTO, OU COMUNICADO A TERCEIROS, SEM A SUA EXPRESSA AUTORIZAÇÃO

REQUERENTE:  
Ministério da Europa e dos Negócios Estrangeiros,  
Embaixada de França em Portugal

OBRA:  
IGREJA DE SÃO LUÍS DOS FRANCESES  
Beco S. Luís da Pena e R. Eugénio dos Santos, 34 e 34A  
ARROIOS - LISBOA


FASE:  
**EXECUÇÃO**

ESPECIALIDADE:  
**INSTALAÇÕES SCIE**

DESENHO:  
**ELEMENTOS DE PREVENÇÃO  
E INTERVENÇÃO  
PLANTA DE IMPLANTAÇÃO**

Desenhado		Projectado	NM	Verificado	
DESENHO Nº: <b>2560A-PE-500</b>					REVISÃO: <b>0</b>
FEVEREIRO 2025					
ESCALAS: <b>1:200</b>					



Rev.	Data	Descrição das alterações		Aprov.
 <b>acribia</b> ENGENHARIA, Lda.				
ESTE DESENHO É PROPRIEDADE INTELECTUAL DA ACRIBIA, PROJETOS E DESENHO TÉCNICO, LDA - NÃO PODENDO SER COPIADO, REPRODUZIDO PARA QUALQUER FIM OU CIRCULADO SEM A PRESENTE DOCUMENTAÇÃO OU COMUNICADO A TERCEIROS, SEM A SUA EMPRESA AUTORIZAÇÃO				
<b>REQUERENTE:</b> Ministério da Europa e dos Negócios Estrangeiros, Embaixada de França em Portugal				
<b>OBRA:</b> IGREJA DE SÃO LUÍS DOS FRANCÊSOS Beco S. Luís da Pena e R. Eugénio dos Santos, 34 e 34A ARROIOS - LISBOA				
<b>FASE:</b> EXECUÇÃO				
<b>ESPECIALIDADE:</b> INSTALAÇÕES SCIE				
<b>DESENHO:</b> ELEMENTOS DE PREVENÇÃO E INTERVENÇÃO PLANTA PISOS 0 e 1				
Desenhado	Projetado	NMA	Verificado	
DESENHO Nº:				REVISÃO:
2560A-PE-501				0
FEVEREIRO 2025				
ESCALAS:				
1:100				





PLANTA DO PISO 2

LEGENDA | SIMBOLOGIA

01. RESISTÊNCIA AO FOGO

- Elemento resistente ao fogo c/ função de sup. carga e s/ funç. compartimentação (REI) c/ escalão de tempo em minutos
- Elemento s/ função suporte carga, estaque ao fogo (EI) c/ escalão de tempo em minutos
- Elemento estaque ao fogo, isolamento térm. s/ função suporte carga (EI) c/ escalão de tempo em minutos
- Elemento resistente ao fogo c/ função de sup. carga, estanqueidade e isolamento térm. (REI) c/ escalão de tempo em minutos

02. LOCAIS DE RISCO

- local risco "n" : Classificação do espaço, em função do risco.
- Compartimentação corta-fogo
- Compartimentação corta-fogo 30 minutos
- [n pessoas] Efectivo total do espaço
- [n pessoas] Efectivo parcial, contabilizado nestros locais, não coexistir em simultâneo (critério da simultaneidade)
- Reacção ao fogo mínima dos revestimentos P1/L0paredes/tectos P0/L0pavimentos

03. VIAS DE EVACUAÇÃO

- Efectivo / exemplo 50 pessoas (50p)
- Chave de emergência com caixa protecção de utilização abusiva
- Não utilizar em caso de incêndio
- Barra Anti-Pânico Horizontal
- Selector de fecho de porta
- Fecho automático (C) Para portas de uma ou duas folhas
- Fecho automático (C) Para portas de correr
- Localização de Planta de Emergência
- Quadro Geral de Electricidade
- Quadro Local de Electricidade

04. LOCAIS DE RISCO

- local sem risco especial de incêndio | local sem risco especial de incêndio, acessível ao público | local com risco de incêndio
- local com permanência de pessoas limitadas na mobilidade/capacidade de percepção/reacção a alarme | local com risco agravado de incêndio

04. SINALIZAÇÃO DE SEGURANÇA

- (Pictograma de itinerário de evacuação)
- Saída em frente
- Saída para a Direita
- Porta de Saída
- Saída para a Esquerda
- Descer para a Saída
- Subir para a Saída
- Não é Saída

05. ILUMINAÇÃO DE EMERGÊNCIA

- Iluminação de Segurança Permanente e Autónoma

ILUMINAÇÃO / SINALIZAÇÃO

- Pictograma colocado sobre o difusor
- Pictograma Não colocado sobre o difusor

06. SISTEMAS AUTOMÁTICOS DE DETECÇÃO DE INCÊNDIOS

- Central de Detecção de Incêndios
- Detector Óptico de Fumos
- Detector Termovelocimétrico
- Detector de Chamas
- Botoneira manual de Alarme de Incêndio
- Sirene de Alarme de Incêndio
- Sirene estraboscópica
- Retentor Magnético Electro iman
- Botoneira de corte de emergência
- Hidrólio de Comando
- Sinalizador (abaixo do tecto falso)
- Detector óptico fumos no tecto real
- Botoneira manual de Abertura de Porta de Emergência

07. CONTROLO DE FUMO

- Sistema de Desenfumagem Natural
- Sistema de Desenfumagem Mecânica
- Sistema de ventilação Natural
- Sistema de ventilação Mecânica
- Botoneira de Comando da Desenfumagem

08. MEIOS DE 1ª INTERVENÇÃO / EXTINTORES E DIVERSOS

- Extintor de Pó Químico ABC (In-capacidade extintor)
- Extintor de Anidrido Carbónico CO2 (In-capacidade extintor)
- Extintor de Água (In-capacidade extintor)
- Extintor de Espuma aquosa tipo AFFF (In-capacidade extintor)
- Manta ignífuga

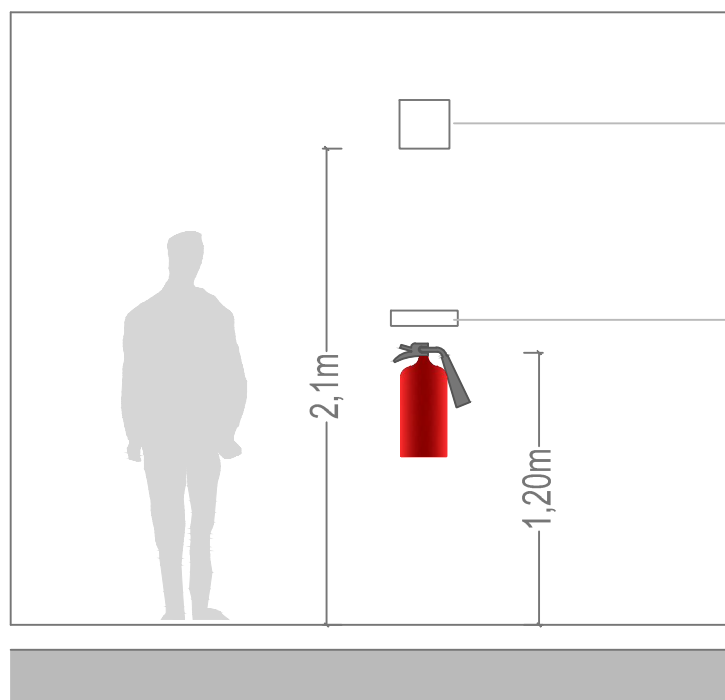
09. REDE DE INCÊNDIOS

- Hidrante Exterior - Marco de Água
- Boca de Incêndio Armada Tipo Carretel de Mangueira Semi-Rígida
- Saída Coluna Seca
- Alimentação Coluna Seca

10. SISTEMAS AUTOMÁTICOS DE DETECÇÃO DE GÁS

- Central de Detecção de Gás Combustível
- Sinalizador de Atmosfera Perigosa (gás combustível)
- Detector de Gás Combustível
- Corte Geral de Gás (manual)
- Corte Local de Gás (manual)
- Válvula Corte Automático de Gás (equipamento)

instalação extintores



NOTA

- ¹ Todas as portas resistentes ao fogo deverão ser equipadas com molas hidráulicas "recuperadoras", excepto as portas normalmente fechadas com chave.
- ² Os extintores devem ser instalados como indicado em desenho, com suporte próprio de modo a que o seu manípulo fique a uma altura não superior a 1,20m do pavimento;
- ³ A indicação das placas fotoluminescentes encontra-se como estas devem ser observadas a partir dos caminhos de evacuação;
- ⁴ A sinalização de nível superior deve ser instalada a uma altura superior a 2,10m e inferior a 3m ;
- ⁵ A sinalização de nível intermédio deve ser instalada junto ao equipamento que sinaliza, por cima ou ao lado .

Instalação Sinalética

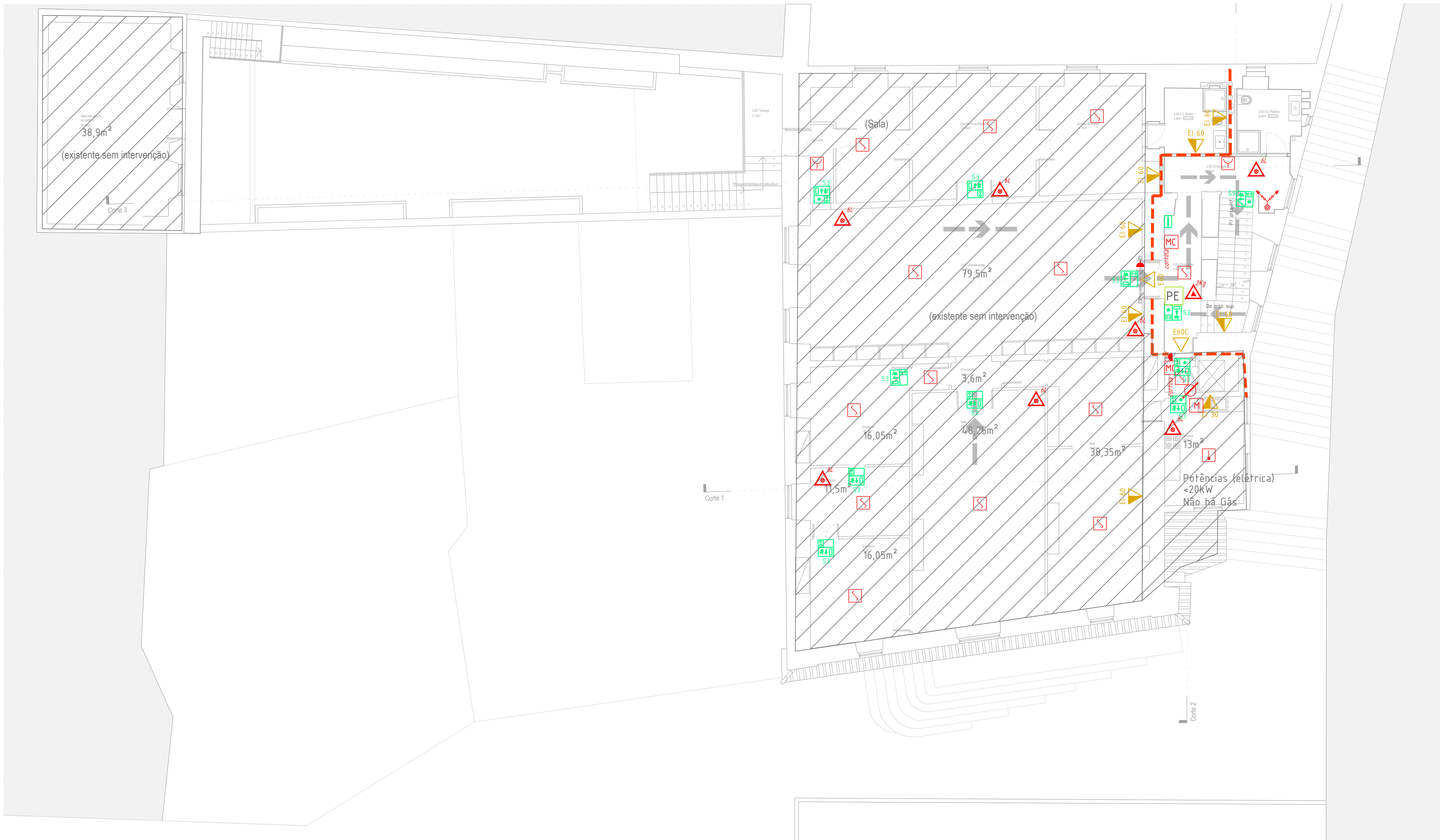
- ① Sinalética de nível superior, instalação entre 2,10m e 3m
- ② Sinalética de nível intermédio, instalação junto ao equipamento, entre 1,2m e 1,5m

Tipos de Fixação Sinalética

- Tipo 1 | Sinal de uma face de aplicação paralela à parede.
- Tipo 2 | Sinais de dupla face, com faces opostas e aplicação perpendicular à parede.
- Tipo 3 | Sinais de dupla face, com faces opostas e aplicação por suspensão no tecto.
- Tipo P | Sinais Panorâmicos, com duas faces que formam com a parede um ângulo de 45°.

Rev.	Data	Descrição das alterações		Aprov.
<b>acribia</b> ENGENHARIA, Lda				
ESTE DESENHO É PROPRIEDADE INTELECTUAL DA ACRIBIA, PROJECTO E DESENHO TÉCNICO, LDA. NÃO PERMITE SER COPIADO, UTILIZADO PARA OUTROS FINS QUE NÃO OS EXPRESSOS NO PRESENTE DOCUMENTO, OU COMUNICADO A TERCEIROS, SEM A SUA EXPRESSA AUTORIZAÇÃO.				
REQUERENTE: Ministério da Europa e dos Negócios Estrangeiros, Embaixada de França em Portugal				
OBRA: IGREJA DE SÃO LUÍS DOS FRANCÊSES Beco S. Luís da Pena e R. Eugénio dos Santos, 34 e 34A ARROIOS - LISBOA				
FASE: <b>EXECUÇÃO</b>				
ESPECIALIDADE: <b>INSTALAÇÕES SCIE</b>				
DESENHO: <b>ELEMENTOS DE PREVENÇÃO E INTERVENÇÃO PLANTA PISO 2</b>				
Desenhado	Projectado	NM	Verificado	REVISÃO:
DESENHO Nº: <b>2560A-PE-502</b>				<b>0</b>
FEVEREIRO 2025				
ESCALAS: <b>1:100</b>				





PLANTA DO P3

LEGENDA | SIMBOLOGIA

01. RESISTÊNCIA AO FOGO

- Elemento resistente ao fogo c/ função de sup. carga e s/ func. compartimentação (REI) c/ escalão de tempo em minutos
- Elemento s/ função suporte carga, estaque ao fogo (EI) c/ escalão de tempo em minutos
- Elemento estaque ao fogo, isolamento térm. s/ função suporte carga (EI) c/ escalão de tempo em minutos
- Elemento resistente ao fogo c/ função de sup. carga, estanqueidade e isolamento térm. (REI) c/ escalão de tempo em minutos

02. LOCAIS DE RISCO

- Local risco "n" - Classificação do espaço, em função do risco
- Compartimentação corta-fogo
- Compartimentação corta-fogo 30 minutos
- Efectivo total do espaço
- Efectivo parcial, contabilizado nestros locais, não coexistir em simultâneo (critério da simultaneidade)
- Reacção ao fogo mínima dos revestimentos
- P/T: x y z
- Pc: x y z

03. VIAS DE EVACUAÇÃO

- Efectivo / exemplo 50 pessoas (50p)
- Chave de emergência com caixa protecção de utilização abusiva
- Não utilizar em caso de incêndio
- Barra Anti-Pânico Horizontal
- Selector de fecho de porta
- Fecho automático (C) Para portas de uma ou duas folhas
- Fecho automático (C) Para portas de correr
- Localização de Planta de Emergência
- Quadro Geral de Electricidade
- Quadro Local de Electricidade

04. SINALIZAÇÃO DE SEGURANÇA

- (Pictograma de Itinerário de evacuação)
- S1 Saída em frente
- S2 Saída para a Direita
- S3 Saída para a Esquerda
- S4 Descer para a Saída
- S5 Subir para a Saída
- S6 Não é Saída

05. ILUMINAÇÃO DE EMERGÊNCIA

- Iluminação de Segurança Permanente e Autónoma

ILUMINAÇÃO / SINALIZAÇÃO

- S1 Pictograma colocado sobre o difusor
- S1 Pictograma Não colocado sobre o difusor

06. SISTEMAS AUTOMÁTICOS DE DETECÇÃO DE INCÊNDIOS

- Central de Detecção de Incêndios
- Detector Óptico de Fumos
- Detector Termovelocimétrico
- Detector de Chamas
- Botoneira manual de Alarme de Incêndio
- Sirene de Alarme de Incêndio
- Sirene estraboscópica
- Retentor Magnético Eletro íman
- Botoneira de corte de emergência
- Hidrólio de Comando
- Sinalizador (abaixo do tecto falso)
- Detector óptico fumos no tecto real
- Botoneira manual de Abertura de Porta de Emergência

07. CONTROLO DE FUMO

- Sistema de Desenfumagem Natural
- Sistema de Desenfumagem Mecânica
- Sistema de ventilação Natural
- Sistema de ventilação Mecânica
- Botoneira de Comando da Desenfumagem

08. MEIOS DE 1ª INTERVENÇÃO / EXTINTORES E DIVERSOS

- Extintor de Pó Químico ABC (In-capacidade extintor)
- Extintor de Anidrido Carbónico CO2 (In-capacidade extintor)
- Extintor de Água (In-capacidade extintor)
- Extintor de Espuma aquosa tipo AFFF (In-capacidade extintor)
- Manta ignífuga

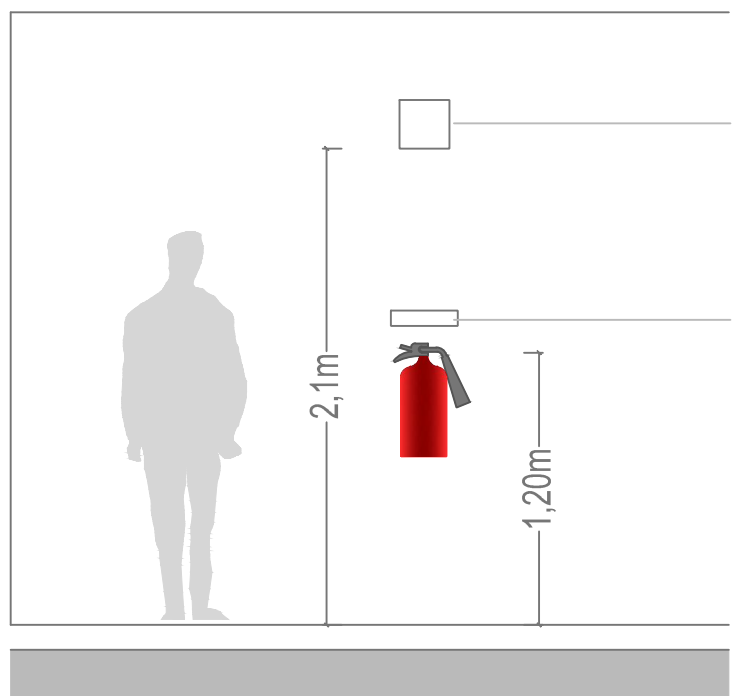
09. REDE DE INCÊNDIOS

- Hidrante Exterior - Marco de Água
- Boca de Incêndio Armada Tipo Carretel de Mangueira Semi-Rígida
- Saída Coluna Seca
- Alimentação Coluna Seca

10. SISTEMAS AUTOMÁTICOS DE DETECÇÃO DE GÁS

- Central de Detecção de Gás Combustível
- Sinalizador de Atmosfera Perigosa (gás combustível)
- Detector de Gás Combustível
- Corte Geral de Gás (manual)
- Corte Local de Gás (manual)
- Válvula Corte Automático de Gás (equipamento)

instalação extintores



NOTA

- 1 Todas as portas resistentes ao fogo deverão ser equipadas com molas hidráulicas "recuperadoras", excepto as portas normalmente fechadas com chave.
- 2 Os extintores devem ser instalados como indicado em desenho, com suporte próprio de modo a que o seu manípulo fique a uma altura não superior a 1,20m do pavimento;
- 3 A indicação das placas fotoluminescentes encontra-se como estas devem ser observadas a partir dos caminhos de evacuação;
- 4 A sinalização de nível superior deve ser instalada a uma altura superior a 2,10m e inferior a 3m ;
- 5 A sinalização de nível intermédio deve ser instalada junto ao equipamento que sinaliza, por cima ou ao lado

Instalação Sinalética

- 1 Sinalética de nível superior, instalação entre 2,10m e 3m
- 2 Sinalética de nível intermédio, instalação junto ao equipamento, entre 1,2m e 1,5m

Tipos de Fixação Sinalética

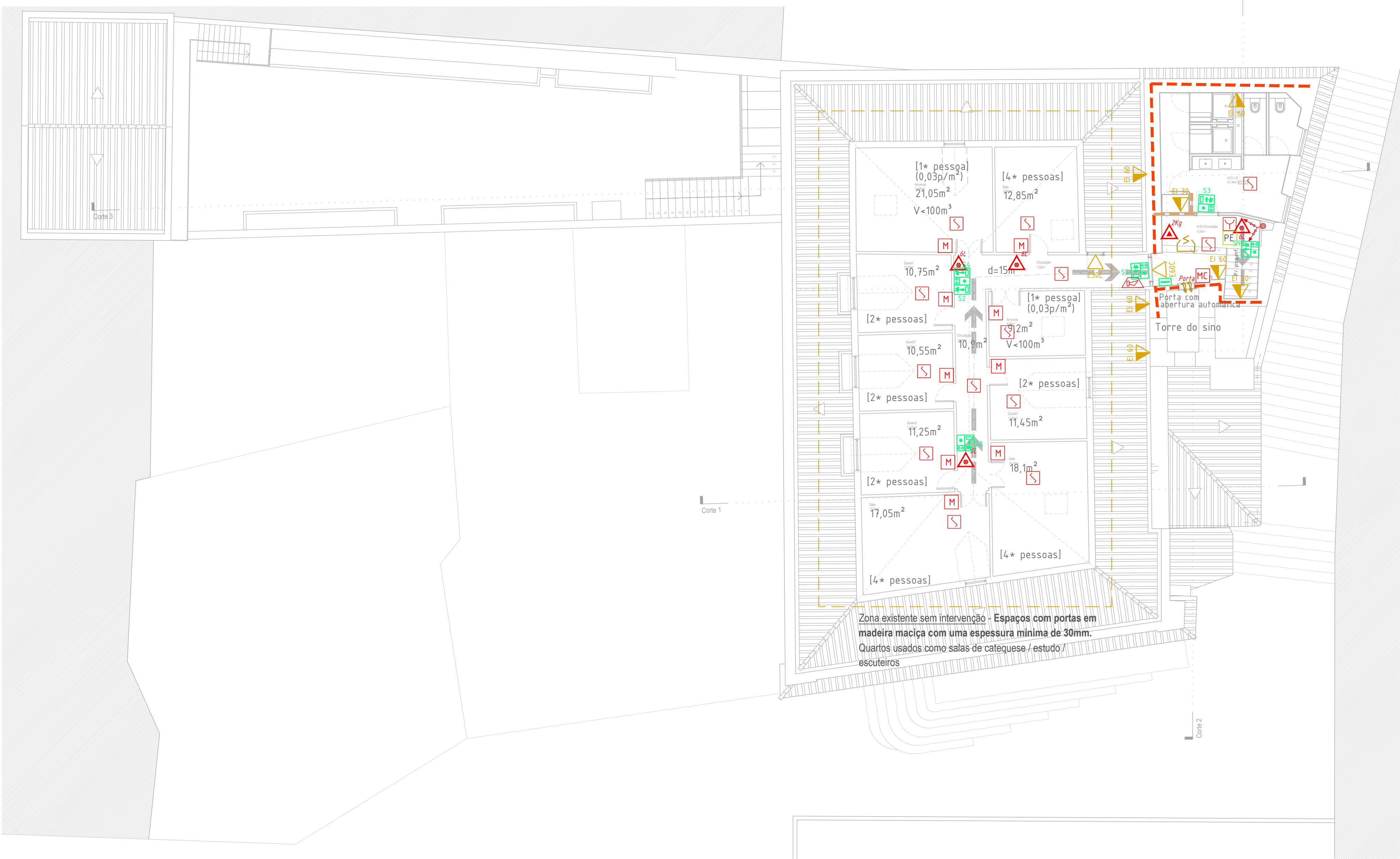
- Tipo 1 | Sinal de uma face de aplicação paralela à parede.
- Tipo 2 | Sinais de dupla face, com faces opostas e aplicação perpendicular à parede.
- Tipo 3 | Sinais de dupla face, com faces opostas e aplicação por suspensão no tecto.
- Tipo P | Sinais Panorâmicos, com duas faces que formam com a parede um ângulo de 45º.

01. LOCAIS DE RISCO

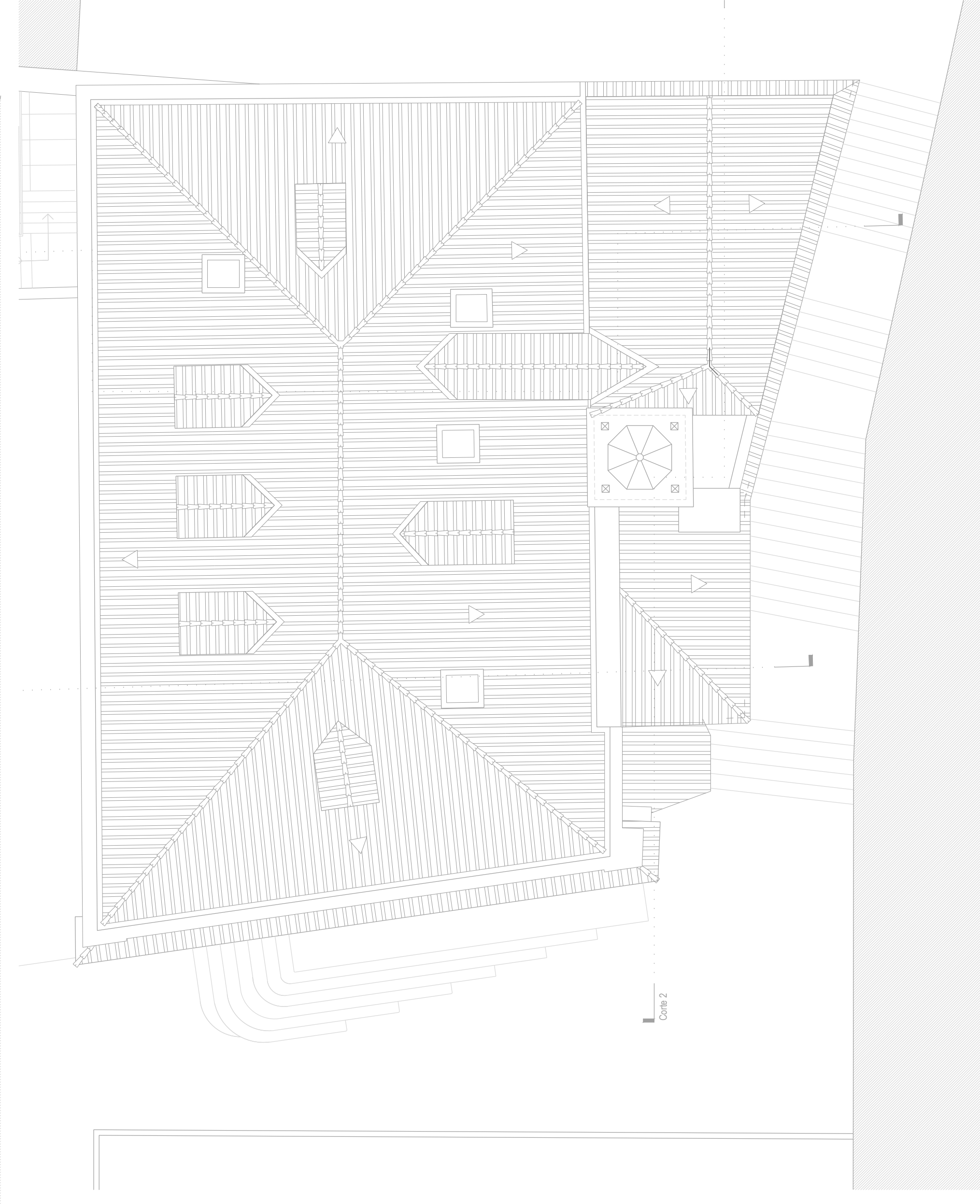
- Local sem risco especial de incêndio | Local sem risco especial de incêndio, acessível ao público | Local com risco de incêndio
- Local com permanência de pessoas limitadas na mobilidade/capacidade de percepção/reacção a alarme | Local com risco agravado de incêndio

Rev.	Data	Descrição das alterações		Aprov.																									
<div><div><div><div></div><div></div><div></div><div></div><div></div><div></div><div></div><div></div><div></div><div></div></div><div><div>acribia</div><div>ENGENHARIA, Lda.</div></div></div><div><p>ESTE DESENHO É PROPRIEDADE INTELECTUAL DA ACIBIA, PROJECTO E DESENHO TÉCNICO, LDA. NÃO PERMITE SER COPIADO, UTILIZADO PARA OUTROS FINS QUE NÃO OS ESPECIFICADOS NO PRESENTE DOCUMENTO, OU COMUNICADO A TERCEIROS, SEM A SUA EXPRESSA AUTORIZAÇÃO.</p><p>REQUERENTE: Ministério da Europa e dos Negócios Estrangeiros, Embaixada de França em Portugal</p><p>OBRA: IGREJA DE SÃO LUÍS DOS FRANCÊSES Beco S. Luís da Pena e R. Eugénio dos Santos, 34 e 34A ARROIOS - LISBOA</p><p>FASE: EXECUÇÃO</p><p>ESPECIALIDADE: INSTALAÇÕES SCIE</p><p>DESENHO: ELEMENTOS DE PREVENÇÃO E INTERVENÇÃO PLANTA PISO 3</p><table><tr><td>Desenhado</td><td>Projectado</td><td>NM</td><td>Verificado</td><td>REVISÃO:</td></tr><tr><td colspan="4">DESENHO Nº:</td><td>0</td></tr><tr><td colspan="4">2560A-PE-503</td><td></td></tr><tr><td colspan="4">FEVEREIRO 2025</td><td></td></tr><tr><td colspan="4">ESCALAS:</td><td>1:100</td></tr></table></div></div>					Desenhado	Projectado	NM	Verificado	REVISÃO:	DESENHO Nº:				0	2560A-PE-503					FEVEREIRO 2025					ESCALAS:				1:100
Desenhado	Projectado	NM	Verificado	REVISÃO:																									
DESENHO Nº:				0																									
2560A-PE-503																													
FEVEREIRO 2025																													
ESCALAS:				1:100																									





PLANTA DO SÓTÃO (Piso 4)



PLANTA DE COBERTURA

LEGENDA | SIMBOLOGIA

01. RESISTÊNCIA AO FOGO

- Elemento resistente ao fogo c/ função de sup. carga e s/ funç. compartimentação (REI) c/ escalão de tempo em minutos
- Elemento s/ função suporte carga, estancão ao fogo (EI) c/ escalão de tempo em minutos
- Elemento estancão ao fogo, isolamento térm. s/ função suporte carga (EII) c/ escalão de tempo em minutos
- Elemento resistente ao fogo c/ função de sup. carga, estancão e isolamento térm. (REI) c/ escalão de tempo em minutos

02. LOCAIS DE RISCO

- Local risco "n" - Classificação do espaço, em função do risco.
- Compartimentação corta-fogo 30 minutos
- Efectivo total do espaço
- Efectivo parcial, contabilizado nos/dos locais, não existente em simultâneo (critério da simultaneidade)
- Reacção ao fogo mínima dos revestimentos P1/L1, P2/L2, P3/L3, P4/L4, P5/L5, P6/L6, P7/L7, P8/L8, P9/L9, P10/L10

03. VIAS DE EVACUAÇÃO

- Efectivo / exemplo 50 pessoas (50p)
- Chave de emergência com caixa protecção de utilização abusiva
- Não utilizar em caso de incêndio
- Barra Anti-Pânico Horizontal
- Selector de fecho de porta
- Fecho automático (C) Para portas de uma ou duas folhas
- Fecho automático (C) Para portas de correr
- Localização de Planta de Emergência
- Quadro Geral de Electricidade
- Quadro Local de Electricidade

04. SINALIZAÇÃO DE SEGURANÇA

- (Pictograma de itinerário de evacuação)
- Saída em frente
- Saída para a Direita
- Porta de Saída
- Saída para a Esquerda
- Descer para a Saída
- Subir para a Saída
- Não é Saída

05. ILUMINAÇÃO DE EMERGÊNCIA

- Iluminação de Segurança Permanente e Autónoma

ILUMINAÇÃO / SINALIZAÇÃO

- Pictograma colocado sobre o difusor
- Pictograma Não colocado sobre o difusor

06. SISTEMAS AUTOMÁTICOS DE DETECÇÃO DE INCÊNDIOS

- Central de Detecção de Incêndios
- Detector Óptico de Fumos
- Detector Termovelocimétrico
- Detector de Chamas
- Botoneira manual de Alarme de Incêndio
- Sirene de Alarme de Incêndio
- Sirene estraboscópica
- Retentor Magnético Electro-ímã
- Botoneira de corte de emergência
- Módulo de Comando
- Sinalizador (labajo do tecto falso)
- Detector óptico fumos no tecto real
- Botoneira manual de Abertura de Porta de Emergência

07. CONTROLO DE FUMO

- Sistema de Desenfumagem Natural
- Sistema de Desenfumagem Mecânica
- Sistema de ventilação Natural
- Sistema de ventilação Mecânica
- Botoneira de Comando da Desenfumagem

08. MEIOS DE 1ª INTERVENÇÃO / EXTINTORES E DIVERSOS

- Extintor de Pó Químico ABC (In-capacidade extintor)
- Extintor de Anidrido Carbónico CO2 (In-capacidade extintor)
- Extintor de Água (In-capacidade extintor)
- Extintor de Espuma aquosa tipo AFFF (In-capacidade extintor)
- Manta ignífuga

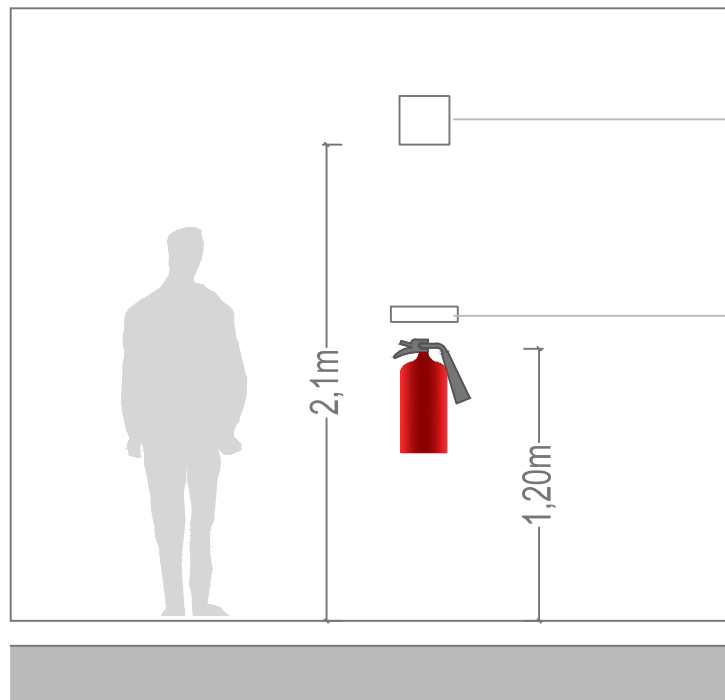
09. REDE DE INCÊNDIOS

- Hidrante Exterior - Marco de Água
- Boca de Incêndio Armada Tipo Carretel de Mangueira Semi-Rígida
- Saída Coluna Seca
- Alimentação Coluna Seca

10. SISTEMAS AUTOMÁTICOS DE DETECÇÃO DE GÁS

- Central de Detecção de Gás Combustível
- Sinalizador de Atmosfera Perigosa (gás combustível)
- Detector de Gás Combustível
- Corte Geral de Gás (manual)
- Corte Local de Gás (manual)
- Válvula Corte Automático de Gás (equipamento)

instalação extintores



NOTA

- 1. Todas as portas resistentes ao fogo deverão ser equipadas com molas hidráulicas "recuperadoras", excepto as portas normalmente fechadas com chave.
- 2. Os extintores devem ser instalados como indicado em desenho, com suporte próprio de modo a que o seu manípulo fique a uma altura não superior a 1,20m do pavimento;
- 3. A indicação das placas fotoluminescentes encontra-se como estas devem ser observadas a partir dos caminhos de evacuação;
- 4. A sinalização de nível superior deve ser instalada a uma altura superior a 2,10m e inferior a 3m ;
- 5. A sinalização de nível intermédio deve ser instalada junto ao equipamento que sinaliza, por cima ou ao lado .

Instalação Sinalética

- 1. Sinalética de nível superior, instalação entre 2,10m e 3m
- 2. Sinalética de nível intermédio, instalação junto ao equipamento, entre 1,2m e 1,5m

Tipos de Fixação Sinalética

- Tipo 1 | Sinal de uma face de aplicação paralela à parede.
- Tipo 2 | Sinais de dupla face, com faces opostas e aplicação perpendicular à parede.
- Tipo 3 | Sinais de dupla face, com faces opostas e aplicação por suspensão no tecto.
- Tipo P | Sinais Panorâmicos, com duas faces que formam com a parede um ângulo de 45°.

01. LOCAIS DE RISCO

- 1. Local sem risco especial de incêndio | 2. Local sem risco especial de incêndio, acessível ao público | 3. Local com risco de incêndio
- 4. Local com permanência de pessoas limitadas na mobilidade/capacidade de percepção/reacção a alarme | 5. Local com risco agravado de incêndio

Rev.	Data	Descrição das alterações		Aprov.
<b>acribia</b> ENGENHARIA, Lda				
ESTE DESENHO É PROPRIEDADE INTELECTUAL DA ACRIBIA, PROJECTO E DESENHO TÉCNICO, LDA. NÃO PERMITE-SE CÓPIA, UTILIZAÇÃO PARA OUTROS FINS QUE NÃO OS EXPRESSOS NO PRESENTE DOCUMENTO, OU COMUNICADO A TERCEIROS, SEM A SUA EXPRESSA AUTORIZAÇÃO.				
REQUERENTE: Ministério da Europa e dos Negócios Estrangeiros, Embaixada de França em Portugal				
OBRA: IGREJA DE SÃO LUÍS DOS FRANCESES Beco S. Luís da Pena e R. Eugénio dos Santos, 34 e 34A ARROIOS - LISBOA				
FASE: <b>EXECUÇÃO</b>				
ESPECIALIDADE: <b>INSTALAÇÕES SCIE</b>				
DESENHO: <b>ELEMENTOS DE PREVENÇÃO E INTERVENÇÃO PLANTA PISO 4 e COBERTURA</b>				
Desenhado	Projectado	NM	Verificado	REVISÃO:
DESENHO Nº: <b>2560A-PE-504</b>				<b>0</b>
FEVEREIRO 2025				
ESCALAS: <b>1:100</b>				





- Todas as **portas resistentes ao fogo** deverão ser equipadas com molas hidráulicas "recuperadoras", exceto as portas normalmente fechadas com chave.
- Os **extintores** devem ser instalados como indicado em desenho, com suporte próprio de modo a que o seu manípulo fique a uma altura não superior a 1,20m do pavimento;
- A indicação das **placas fotoluminescentes** encontra-se como estas devem ser observadas a partir dos caminhos de evacuação;
- A sinalização de nível superior deve ser instalada a uma altura superior a 2,10m e inferior a 3m ;
- A sinalização de nível intermédio deve ser instalada junto ao equipamento que sinaliza, por cima ou ao lado .

① Sinalética de nível superior, instalação entre 2,10m e 3m  
② Sinalética de nível intermediário, instalação junto ao equipamento, entre 1,2m e 1,5m


Tipo 1 | Sinal de uma face de aplicação paralela à parede.  
 Tipo 2 | Sinais de dupla face, com faces opostas e aplicação perpendicular à parede.  
 Tipo 3 | Sinais de dupla face, com faces opostas e aplicação por suspensão no tecto.  
 Tipo P | Sinais Panorâmicos, com duas faces que formam com a parede um ângulo de 45°.



19. LOCAIS DE RISCO

A local sem risco especial de incêndio | B local sem risco especial de incêndio, acessível ao público | C local com risco de incêndio

D local com permanência de pessoas limitadas na mobilidade/capacidade de percepção/reacção a alarme | E local com risco agravado de incêndio

Rev.	Data	Descrição das alterações			Aprova
 <b>acribia</b> ENGENHARIA, LDA.					
ESTE DESENHO E PROPRIEDADE INTELECTUAL DA ACRIBIA. PROIBIDOS OS DESENHOS TÉCNICOS, LEM- NÁO PODEREM SER COPIADOS, UTILIZADOS PARA QUALQUER FIM QUE NÃO O EXATAMENTE INDICADO NO DOCUMENTO QUE O COMPLEMENTA E EXISTENTE, SEM A AUTORIZAÇÃO ESCRITA.					
REQUERENTE: Ministério da Europa e dos Negócios Estrangeiros, Embaixada de França em Portugal					
OBRA: IGREJA DE SÃO LUÍS DOS FRANCÊSES Beco S. Luís da Pena e R. Eugénio dos Santos, 34 e 34A ARROIOS - LISBOA					
FASE: EXECUÇÃO					
ESPECIALIDADE: INSTALAÇÕES SCIE					
DESENHO: ELEMENTOS DE PREVENÇÃO E INTERVENÇÃO CORTES E ALÇADOS					
Desenhado	Projectado	SSI	Verificado	REVISÃO	
DESENHO Nº: 2560A-PE-505				0	
FEVEREIRO 2025					
ESCALAS: 1:100					